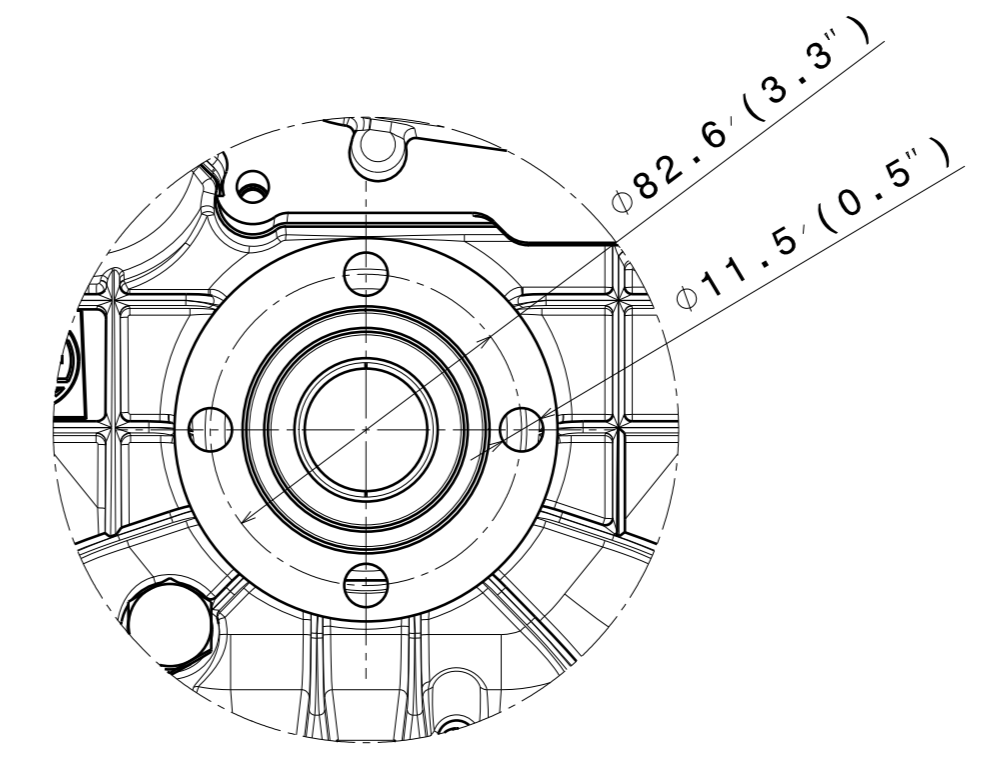
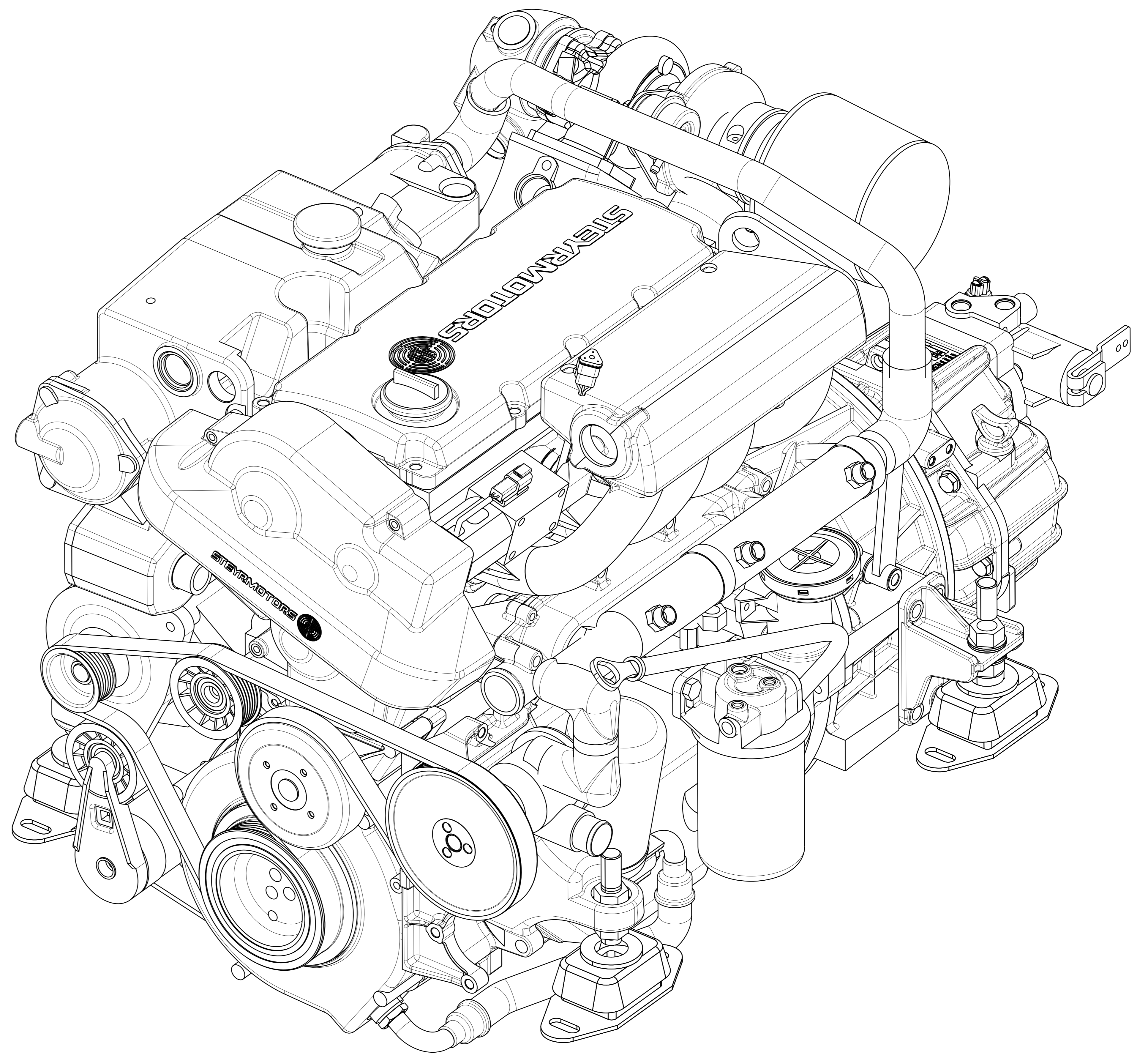
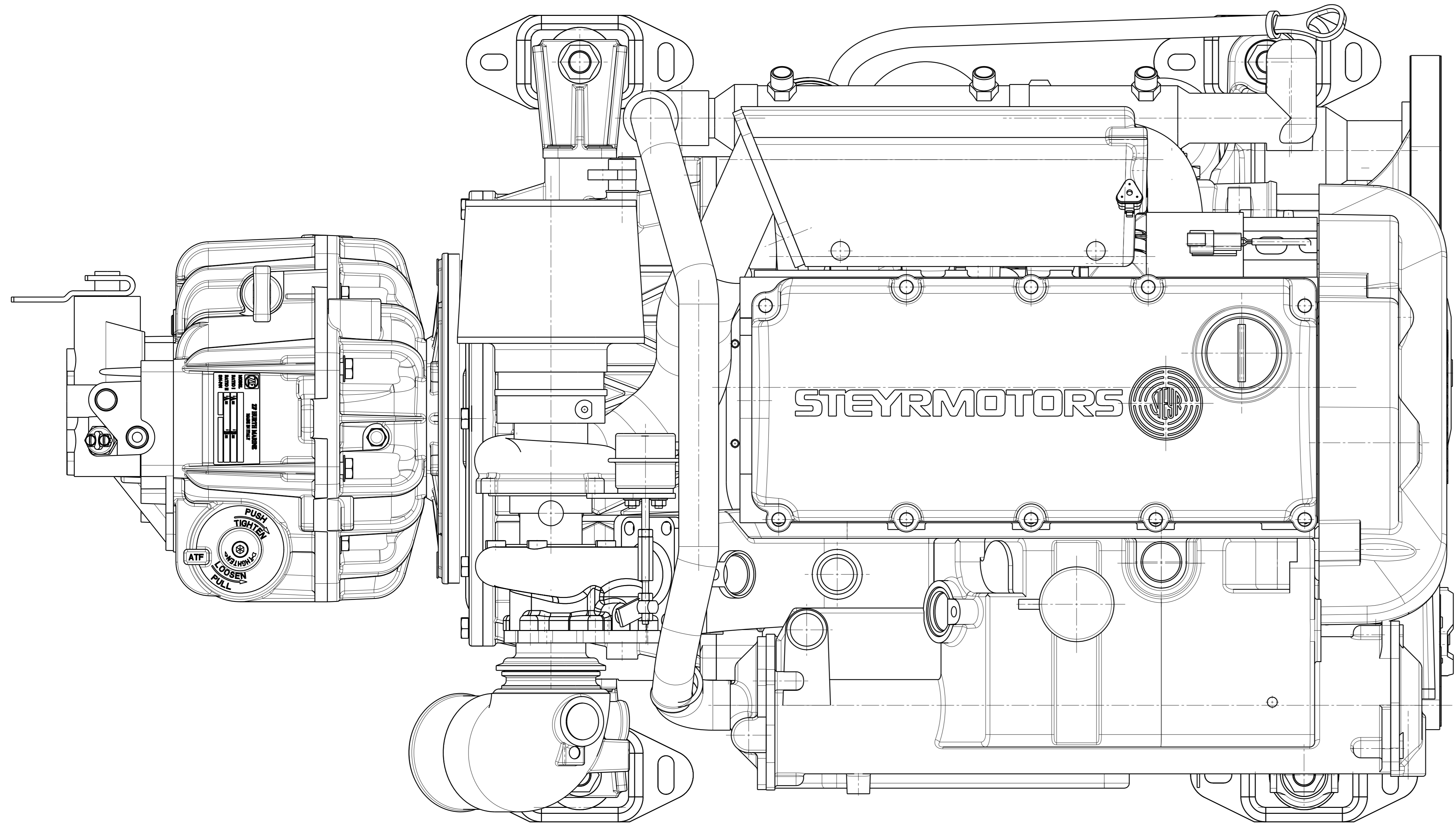
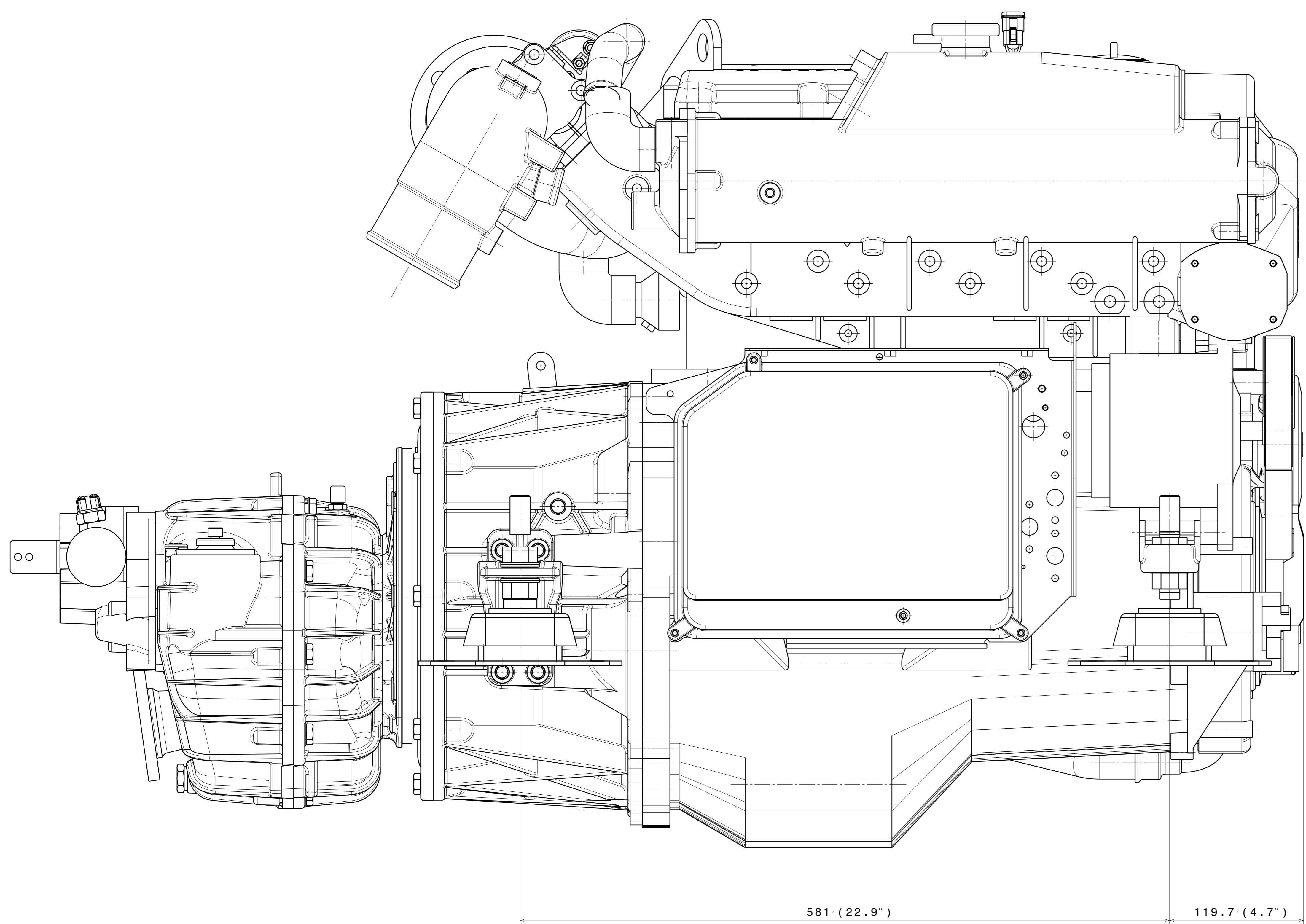


Ansicht A
VIEW A



Merkmal mit besonderer Bedeutung SPECIAL CHARACTERISTICS		Änderungsbeschreibung/DESCRIPTION:			Richtteil-Nr./BLANK NO.		
Allgemeintoleranzen GENERAL TOLERANCES DIN ISO 2768-mS		1 101124 Gleiß			Richtteilgewicht BLANK WEIGHT		
ÄND/		Feld Index ZONE INDEX		Änderungs-Nr. REV. NO.	Fertiggewicht MACHINED WEIGHT		
Kanten nach EDGES ACC. TO DIN ISO 13715		Tolerierung TOLERANCES DIN ISO 2768		Keine Änderung ohne schriftliche Genehmigung NO ALTERATIONS WITHOUT WRITTEN APPROVAL		Teil assembl./SIMILAR PART	
Oberflächen nach SURFACE-TEXTURE ACC. TO DIN EN ISO 1302		ISO-Gewinnsitz und Passungen nach ISO-LIMITS AND FITS ACC. TO DIN ISO 286		Technischer Verantwortlicher DESIGN RESPONSIBLE		Endzustand/FINAL CONDITION:	
Form- und Lagetolerierung nach GEOMETRIC TOLERANCING ACC. TO DIN EN ISO 1101		Form- und Lagetolerierung nach GEOMETRIC TOLERANCING ACC. TO DIN EN ISO 1101		Name NAME		Benennung/TITLE:	
		Form- und Lagetolerierung nach GEOMETRIC TOLERANCING ACC. TO DIN EN ISO 1101		Tel./EXT.		M094 + Hybrid + ZF25A	
		Form- und Lagetolerierung nach GEOMETRIC TOLERANCING ACC. TO DIN EN ISO 1101		Proj.- 090325		Gumpenberger	
		Form- und Lagetolerierung nach GEOMETRIC TOLERANCING ACC. TO DIN EN ISO 1101		METRIC		FIRST ANGLE PROJECTION	
		Form- und Lagetolerierung nach GEOMETRIC TOLERANCING ACC. TO DIN EN ISO 1101		FIRST ANGLE PROJECTION		Zeichnungs-Nr./DRAWING NO. 2203945/0	
		Form- und Lagetolerierung nach GEOMETRIC TOLERANCING ACC. TO DIN EN ISO 1101		STEYRMOTORS INNOVATION WITH LIGHTNESS		Funkt. Gr. FCT GRP	
		Form- und Lagetolerierung nach GEOMETRIC TOLERANCING ACC. TO DIN EN ISO 1101		Änderungen nur über MODIFICATIONS ONLY BY CAD-SYSTEM: DATA VS		Blatt 1 von 2 SHEET 1 OF 2	
		Form- und Lagetolerierung nach GEOMETRIC TOLERANCING ACC. TO DIN EN ISO 1101		3D- SMT_A0_0502		TYP:	



0 10 20 30 40 50 60 70 80 90 100 DIMENSIONS ARE IN MILLIMETERS

Eigentum der STEYR MOTORS GmbH. Ohne unser Einverständnis Überlassung an dritte Personen oder Veröffentlichung nach den gesetzlichen Bestimmungen verboten. Schutzvermerk nach ISO 18016 beachten.

Property of STEYR MOTORS GmbH. Transfer to third parties or publication without our consent is prohibited by law. Copyright reserved according to ISO 18016.

Abmaße TOLERANZEN
Toleriertes Maß TOLERANZGRÖßE

Allg. Gewindetoleranzen DIN 913 nach GEN. THREAD-TOLERANCES DIN 913 ACC. TO DIN ISO 965-1

Abmaße TOLERANZEN Toleriertes Maß TOLERANZGRÖßE

Projekt Nr.: 2203945/0

Merkmal mit besonderer Bedeutung SPECIAL CHARACTERISTICS		Änderungsbeschreibung/DESCRIPTION:		Richtteil-Nr./BLANK NO.	
Allgemeintoleranzen GENERAL TOLERANCES DIN ISO 2768-mS		1 101124 Gleiß		Richtteilgewicht BLANK WEIGHT	
AND/OR		Field Index ZONE INDEX		Kilogramm KILOGRAM	
Kanten nach EDGES ACC. TO DIN ISO 13715		Keine Änderung ohne schriftliche Genehmigung NO ALTERATIONS WITHOUT WRITTEN APPROVAL		Fertigteilgewicht FINISHED WEIGHT	
Oberflächen nach SURFACE-TEXTURE ACC. TO DIN EN ISO 1302		Technischer Verantwortlicher TECHNICAL RESPONSIBLE		Teil ähnlich/SIMILAR PART	
ISO-Gewinnde- und Passungen nach ISO-LIMITS AND FITS ACC. TO DIN ISO 286		NAME: Gumpenberger		Zustand/FINAL CONDITION:	
Form- und Lagetolerierung nach GEOMETRIC TOLERANCING ACC. TO DIN EN ISO 1101		Tel./EXT.:		Benennung/TITLE:	
		METRIC		M094 + Hybrid + ZF25A	
		FIRST ANGLE PROJECTION		Zeichnungs-Nr./DRAWING NO.	
		STEYRMOTORS INNOVATION WITH LIGHTNESS		2203945/0	
		Änderungen nur über MODIFICATIONS ONLY BY CAD-SYSTEM: CATIA V5		Funkt. Gr. FCT GRP.	
		3D- SHT_A0_0502		Blatt 2 von SHEET 2 OF 2	
		IN ALL CASES THE GERMAN-LANGUAGE VERSION OF THIS DRAWING SHALL BE TAKEN AS AUTHORITY		TYP:	